

Gorzelnia Kochcice

+1

Golland Sp. z o.o.

Chorzów
Styczyńskiego 83
 Edytor Dariusz Moroń
 Telefon 502 246 655
 faks
 e-Mail d.moron@golland.pl

Spis treści

Gorzelnia Kochcice

Strona tytułowa projektu	1
Spis treści	2
2.02 Kotłownia	
Podsumowanie	4
2.03 Pom. rezerwowe magazynek	
Podsumowanie	5
2.08 Korytarz	
Sceny świetlne	
Scena świetlna 1	
Podsumowanie	6
Scena świetlna 2	
Podsumowanie	7
Powierzchnie pomieszczenia	
Hydrant	
Izolinie (E, prostopadle)	8
Grafika wartości (E, prostopadle)	9
2.09 Sala warsztatowa 2	
Podsumowanie	10
2.10 Sala warsztatowa 1	
Podsumowanie	11
Powierzchnie obliczeniowe (zestawienie wyników)	12
2.11 Pom. pomocnicze	
Sceny świetlne	
Scena świetlna 1	
Podsumowanie	13
Scena świetlna 2	
Podsumowanie	14
2.12 Umywalnie męskie	
Sceny świetlne	
Scena świetlna 1	
Podsumowanie	15
Scena świetlna 2	
Podsumowanie	16
2.13 WC Męskie	
Sceny świetlne	
Scena świetlna 1	
Podsumowanie	17
Scena świetlna 2	
Podsumowanie	18
Powierzchnie pomieszczenia	
Powierzchnia antypanikowa 1	
Izolinie (E, prostopadle)	19
2.14 Umywalnie Damskie	
Sceny świetlne	
Scena świetlna 1	
Podsumowanie	20
Scena świetlna 2	
Podsumowanie	21
2.15 WC Damskie	
Sceny świetlne	
Scena świetlna 1	
Podsumowanie	22
Scena świetlna 2	

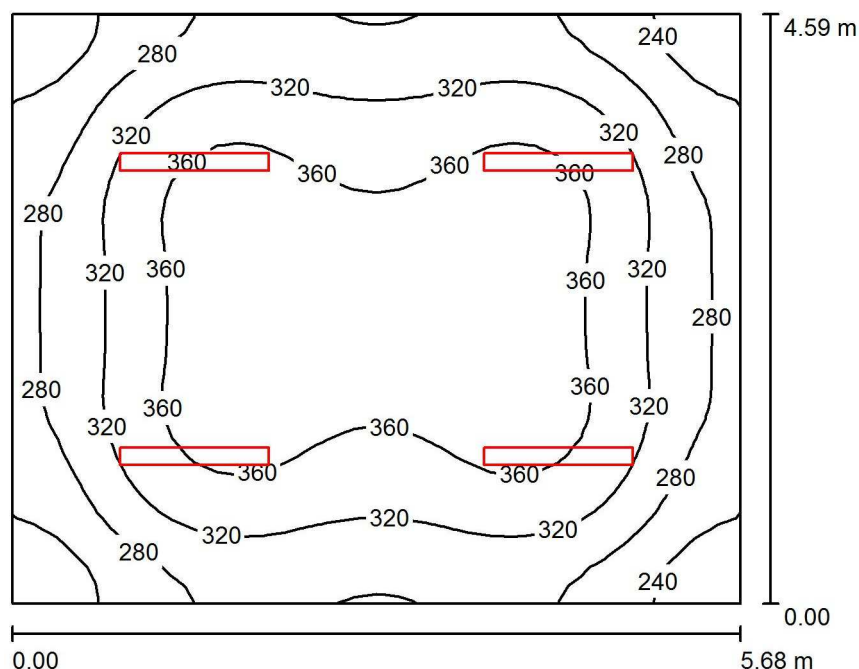
Golland Sp. z o.o.

Chorzów
Styczyńskiego 83Edytor Dariusz Moroń
Telefon 502 246 655
faks
e-Mail d.moron@golland.pl

Spis treści

Podsumowanie	23
Powierzchnie pomieszczenia	
Powierzchnia antypanikowa 1	
Izolinie (E, prostopadle)	24
2.16 WC dla niepełnosprawnych	
Sceny świetlne	
Scena świetlna 1	
Podsumowanie	25
Scena świetlna 2	
Podsumowanie	26

Golland Sp. z o.o.

Chorzów
Styczyńskiego 83Edytor Dariusz Moroń
Telefon 502 246 655
faks
e-Mail d.moron@golland.pl**2.02 Kotłownia / Podsumowanie**Wysokość pomieszczenia: 4.520 m, Wysokość montażu: 3.200 m,
Współczynnik konserwacji: 0.80

Wartości Lux, Skala 1:59

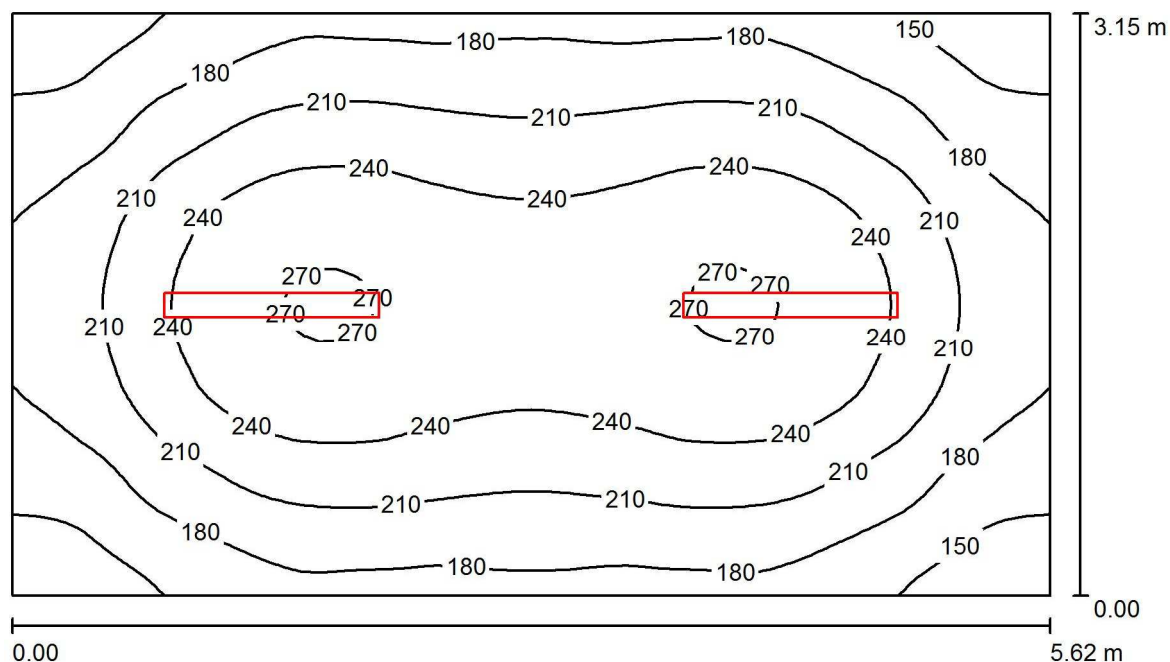
Powierzchnia	ρ [%]	E_m [lx]	E_{min} [lx]	E_{max} [lx]	E_{min} / E_m
Płaszczyzna pracy	/	321	206	384	0.644
Podłoga	20	261	185	310	0.711
Sufit	70	78	56	91	0.718
Ściany (4)	50	170	60	350	/

Płaszczyzna pracy:Wysokość: 0.850 m
Siatka: 32 x 32 Punkty
Margines: 0.000 m**UGR**Lewa ściana 22
Dolna ściana 20
(CIE, SHR = 0.25.)**Wzdłuż-****W poprzek**22
21
20
19**do osi oświetlenia****Wykaz oprav**

Nr.	Ilość	Etykieta (Czynnik korekcyjny)	Φ (Oprawa) [lm]	Φ (Lampy) [lm]	P [W]
1	4	GOLLAND Sp. z o.o. GOH LED 116_44_40K (1.000)	4376	4377	42.6
W sumie:			17505	W sumie: 17508	170.2

Specyfikacja mocy przyłączeniowej: $6.53 \text{ W/m}^2 = 2.04 \text{ W/m}^2/100 \text{ lx}$ (Powierzchnia podstawowa: 26.05 m^2)

Golland Sp. z o.o.

Chorzów
Styczyńskiego 83Edytor Dariusz Moroń
Telefon 502 246 655
faks
e-Mail d.moron@golland.pl**2.03 Pom. rezerwowe magazynek / Podsumowanie**Wysokość pomieszczenia: 5.100 m, Wysokość montażu: 3.200 m,
Współczynnik konserwacji: 0.80

Wartości Lux, Skala 1:41

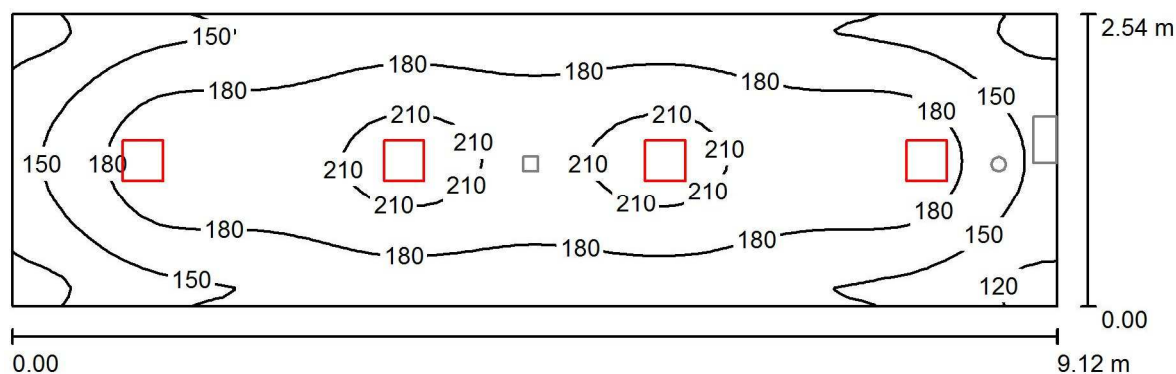
Powierzchnia	ρ [%]	E_m [lx]	E_{min} [lx]	E_{max} [lx]	E_{min} / E_m
Płaszczyzna pracy	/	210	132	273	0.625
Podłoga	20	163	115	195	0.703
Sufit	70	39	29	46	0.740
Ściany (4)	50	99	28	226	/

Płaszczyzna pracy:Wysokość: 0.850 m
Siatka: 64 x 64 Punkty
Margines: 0.000 m**Wykaz opraw**

Nr.	Ilość	Etykieta (Czynnik korekcyjny)	Φ (Oprawa) [lm]	Φ (Lampy) [lm]	P [W]
1	2	GOLLAND Sp. z o.o. GOH LED 116_44_40K (1.000)	4376	4377	42.6
W sumie:			8753	8754	85.1

Specyfikacja mocy przyłączeniowej: $4.81 \text{ W/m}^2 = 2.29 \text{ W/m}^2/100 \text{ lx}$ (Powierzchnia podstawowa: 17.71 m^2)

Golland Sp. z o.o.

Chorzów
Styczyńskiego 83Edytor Dariusz Moroń
Telefon 502 246 655
faks
e-Mail d.moron@golland.pl**2.08 Korytarz / Scena świetlna 1 / Podsumowanie**

Wysokość pomieszczenia: 2.500 m, Współczynnik konserwacji: 0.80

Wartości Lux, Skala 1:66

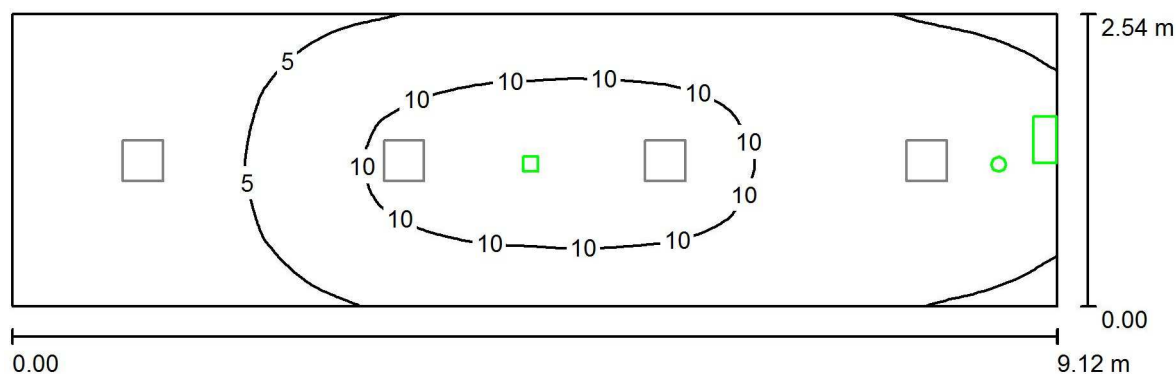
Powierzchnia	ρ [%]	E_m [lx]	E_{min} [lx]	E_{max} [lx]	E_{min} / E_m
Płaszczyzna pracy	/	174	106	219	0.612
Podłoga	20	174	106	219	0.608
Sufit	70	45	29	105	0.632
Ściany (4)	50	97	32	164	/

Płaszczyzna pracy:Wysokość: 0.000 m
Siatka: 64 x 32 Punkty
Margines: 0.000 m**Wykaz opraw**

Nr.	Ilość	Etykieta (Czynnik korekcyjny)	Φ (Oprawa) [lm]	Φ (Lampy) [lm]	P [W]
1	4	GOLLAND Sp. z o.o. VENA LED 350_20_830 (1.000)	2000	2000	27.5
W sumie:			8000	8000	110.0

Specyfikacja mocy przyłączeniowej: $4.74 \text{ W/m}^2 = 2.73 \text{ W/m}^2/100 \text{ lx}$ (Powierzchnia podstawowa: 23.21 m^2)

Golland Sp. z o.o.

Chorzów
Styczyńskiego 83Edytor Dariusz Moroń
Telefon 502 246 655
faks
e-Mail d.moron@golland.pl**2.08 Korytarz / Scena świetlna 2 / Podsumowanie**

Wysokość pomieszczenia: 2.500 m, Współczynnik konserwacji: 0.80

Wartości Lux, Skala 1:66

Powierzchnia	ρ [%]	E_m [lx]	E_{min} [lx]	E_{max} [lx]	E_{min} / E_m
Płaszczyzna pracy	/	6.60	0.47	14	0.072
Podłoga	20	6.60	0.47	14	0.071
Sufit	70	0.00	0.00	0.00	0.000
Ściany (4)	50	3.01	0.00	97	/

Płaszczyzna pracy:Wysokość: 0.000 m
Siatka: 128 x 64 Punkty
Margines: 0.000 m

Scena oświetlenia awaryjnego (EN 1838):

Zostanie obliczone tylko światło bezpośrednie.

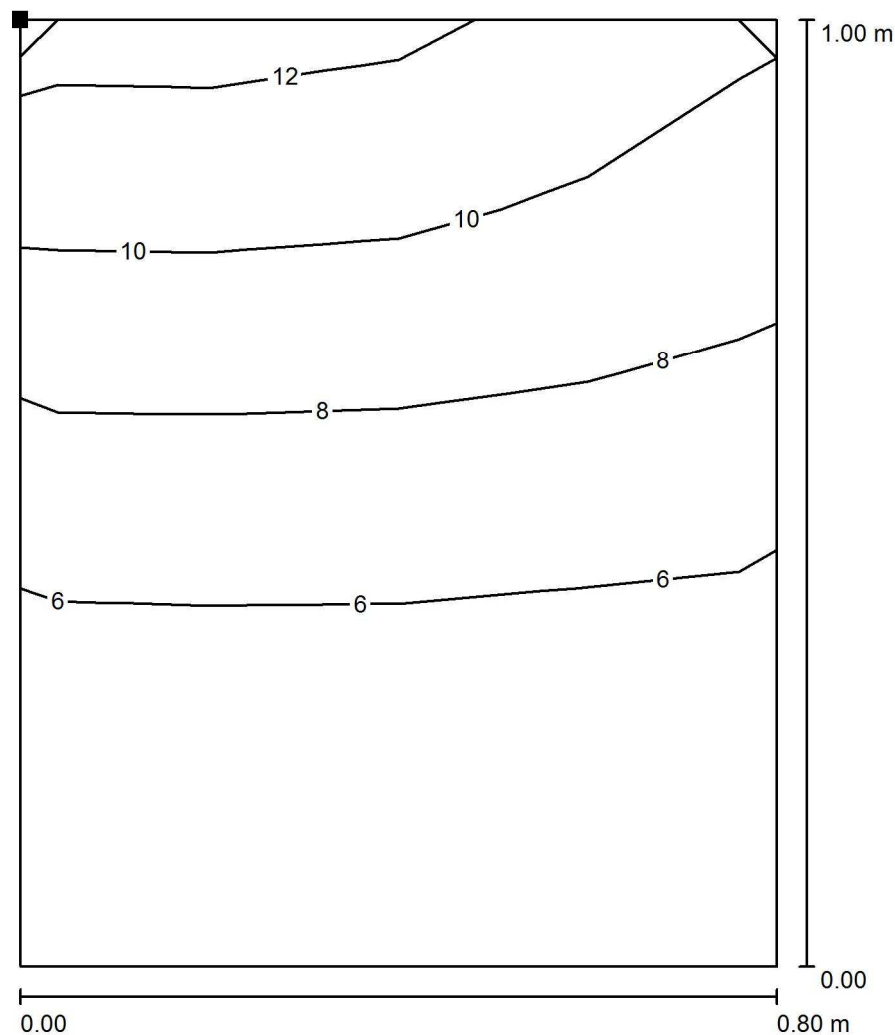
Współdziałanie odbitego światła nie jest uwzględnione.

Wykaz opraw

Nr.	Ilość	Etykieta (Czynnik korekcyjny)	Φ (Oprawa) [lm]	Φ (Lampy) [lm]	P [W]
1	1	GOLLAND ORBIT AREA LED2 (1.000)	190	190	3.0
2	1	GOLLAND ORBIT ROAD LED2 (1.000)	220	220	3.0
3	1	GOLLAND PROFILIGHT SGN (1.000)	1	1	1.0
W sumie:			411	411	7.0

Specyfikacja mocy przyłączeniowej: $0.30 \text{ W/m}^2 = 4.57 \text{ W/m}^2/100 \text{ lx}$ (Powierzchnia podstawowa: 23.21 m^2)

Golland Sp. z o.o.

Chorzów
Styczyńskiego 83Edytor Dariusz Moroń
Telefon 502 246 655
faks
e-Mail d.moron@golland.pl**2.08 Korytarz / Scena świetlna 2 / Hydrant / Izolinie (E, prostopadle)**

Położenie powierzchni w
pomieszczeniu:
Zaznaczony punkt:
(14.741 m, -91.518 m, 1.500 m)

Wartości Lux, Skala 1 : 8



Siatka: 5 x 4 Punkty

 E_m [lx]
7.29

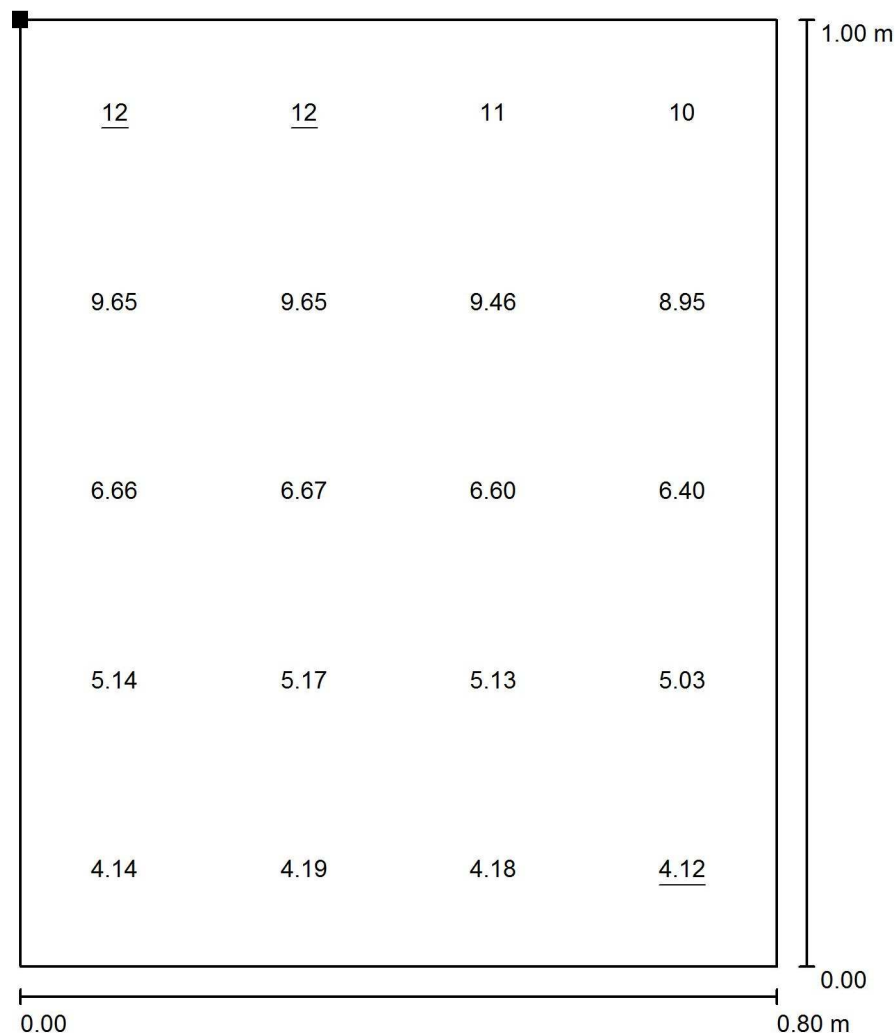
 E_{min} [lx]
4.12

 E_{max} [lx]
12

 E_{min} / E_m
0.565

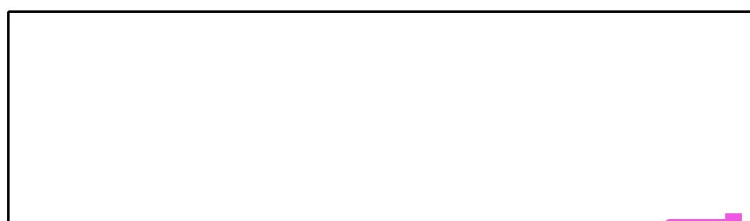
 E_{min} / E_{max}
0.351

Golland Sp. z o.o.

Chorzów
Styczyńskiego 83Edytor Dariusz Moroń
Telefon 502 246 655
faks
e-Mail d.moron@golland.pl**2.08 Korytarz / Scena świetlna 2 / Hydrant / Grafika wartości (E, prostopadle)**

Wartości Lux, Skala 1 : 8

Położenie powierzchni w
pomieszczeniu:
Zaznaczony punkt:
(14.741 m, -91.518 m, 1.500 m)



Siatka: 5 x 4 Punkty

 E_m [lx]
7.29

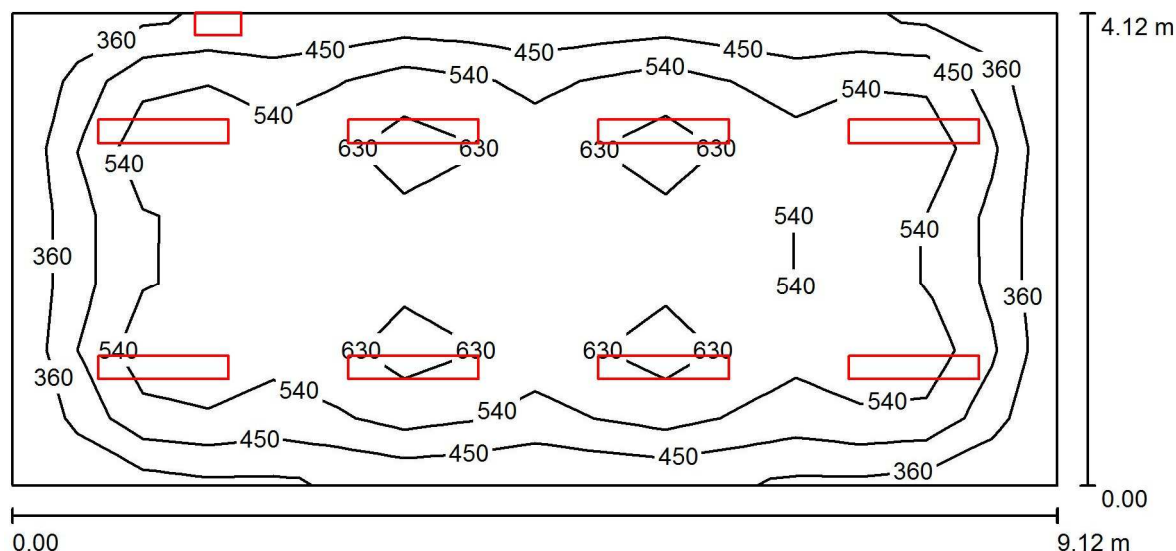
 E_{min} [lx]
4.12

 E_{max} [lx]
12

 E_{min} / E_m
0.565

 E_{min} / E_{max}
0.351

Golland Sp. z o.o.

Chorzów
Styczyńskiego 83Edytor Dariusz Moroń
Telefon 502 246 655
faks
e-Mail d.moron@golland.pl**2.09 Sala warsztatowa 2 / Podsumowanie**

Wysokość pomieszczenia: 2.500 m, Współczynnik konserwacji: 0.80

Wartości Lux, Skala 1:66

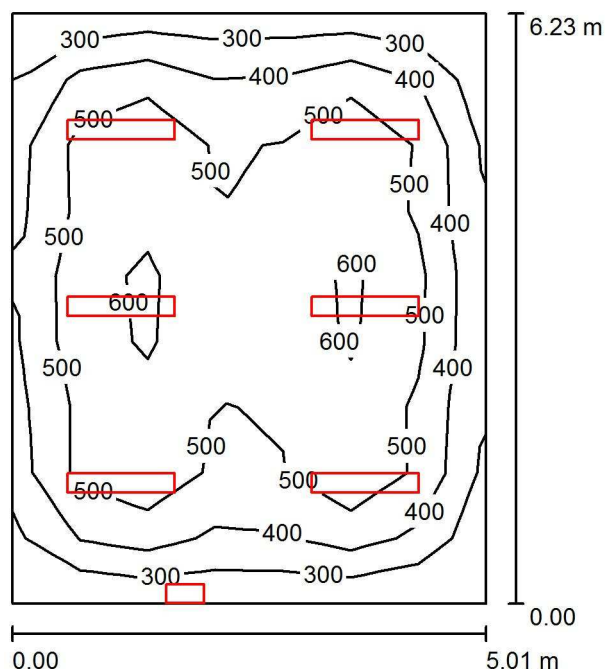
Powierzchnia	ρ [%]	E_m [lx]	E_{min} [lx]	E_{max} [lx]	E_{min} / E_m
Płaszczyzna pracy	/	525	284	689	0.541
Podłoga	20	432	243	529	0.562
Sufit	70	108	71	157	0.657
Ściany (4)	50	233	79	372	/

Płaszczyzna pracy:Wysokość: 0.850 m
Siatka: 16 x 7 Punkty
Margines: 0.000 m**Wykaz opraw**

Nr.	Ilość	Etykieta (Czynnik korekcyjny)	Φ (Oprawa) [lm]	Φ (Lampy) [lm]	P [W]
1	8	GOLLAND EGO LED FROST 115_34_830 (1.000)	3445	3444	38.7
2	1	GOLLAND PROFILIGHT SGN (1.000)	0	0	0.0
W sumie:			27559	27552	309.6

Specyfikacja mocy przyłączeniowej: $8.25 \text{ W/m}^2 = 1.57 \text{ W/m}^2/100 \text{ lx}$ (Powierzchnia podstawowa: 37.55 m^2)

Golland Sp. z o.o.

Chorzów
Styczyńskiego 83Edytor Dariusz Moroń
Telefon 502 246 655
faks
e-Mail d.moron@golland.pl**2.10 Sala warsztatowa 1 / Podsumowanie**

Wysokość pomieszczenia: 2.500 m, Współczynnik konserwacji: 0.80

Wartości Lux, Skala 1:80

Powierzchnia	ρ [%]	E_m [lx]	E_{min} [lx]	E_{max} [lx]	E_{min} / E_m
Płaszczyzna pracy	/	472	231	715	0.488
Podłoga	20	390	209	494	0.536
Sufit	70	97	58	149	0.603
Ściany (4)	50	207	70	385	/

Płaszczyzna pracy:

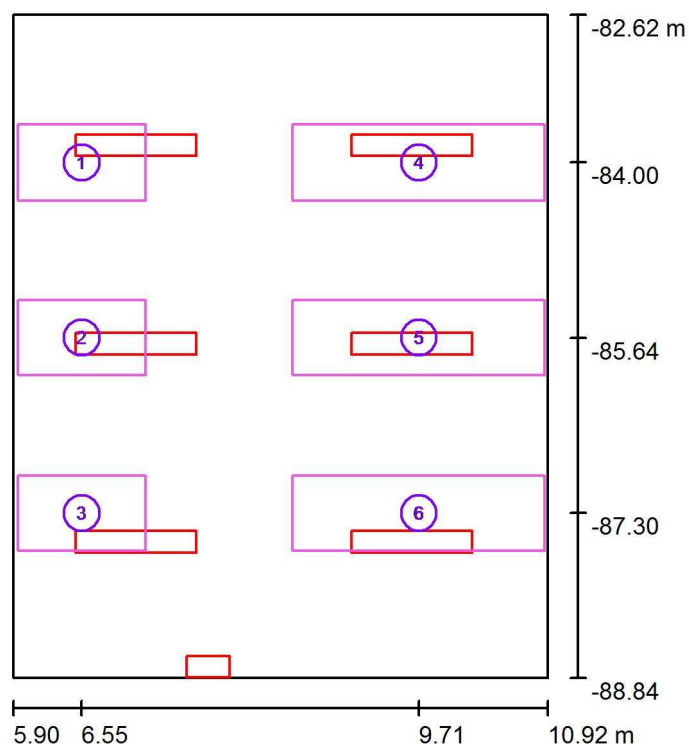
Wysokość: 0.850 m
 Siatka: 7 x 9 Punkty
 Margines: 0.000 m

Wykaz opraw

Nr.	Ilość	Etykieta (Czynnik korekcyjny)	Φ (Oprawa) [lm]	Φ (Lampy) [lm]	P [W]
1	6	GOLLAND EGO LED FROST 115_34_830 (1.000)	3445	3444	38.7
2	1	GOLLAND PROFILIGHT SGN (1.000)	0	0	0.0
W sumie:			20669	20664	232.2

Specyfikacja mocy przyłączeniowej: $7.44 \text{ W/m}^2 = 1.57 \text{ W/m}^2/100 \text{ lx}$ (Powierzchnia podstawowa: 31.21 m^2)

Golland Sp. z o.o.

Chorzów
Styczyńskiego 83Edytor Dariusz Moroń
Telefon 502 246 655
faks
e-Mail d.moron@golland.pl**2.10 Sala warsztatowa 1 / Powierzchnie obliczeniowe (zestawienie wyników)**

Skala 1 : 71

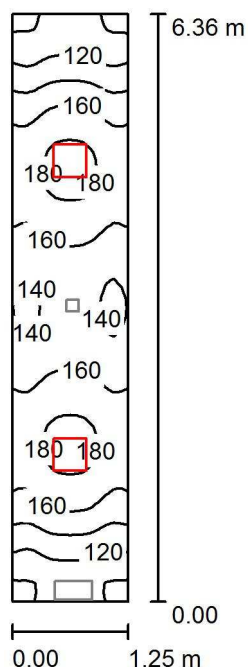
Lista powierzchni obliczeniowych

Nr.	Etykieta	Typ	Siatka	E_m [lx]	E_{min} [lx]	E_{max} [lx]	E_{min} / E_m	E_{min} / E_{max}
1	Powierzchnia obliczeniowa 1	pionowa	8 x 8	543	382	674	0.703	0.567
2	Powierzchnia obliczeniowa 1	pionowa	8 x 8	587	417	726	0.709	0.574
3	Powierzchnia obliczeniowa 1	pionowa	8 x 8	537	385	669	0.717	0.575
4	Powierzchnia obliczeniowa 1	pionowa	16 x 8	531	321	666	0.604	0.481
5	Powierzchnia obliczeniowa 1	pionowa	16 x 8	574	354	714	0.617	0.496
6	Powierzchnia obliczeniowa 1	pionowa	16 x 8	525	324	660	0.617	0.491

Podsumowanie wyników

Typ	Liczba	Średnia [lx]	Min. [lx]	Maks. [lx]	E_{min} / E_m	E_{min} / E_{max}
pionowa	6	547	321	726	0.59	0.44

Golland Sp. z o.o.

Chorzów
Styczyńskiego 83Edytor Dariusz Moroń
Telefon 502 246 655
faks
e-Mail d.moron@golland.pl**2.11 Pom. pomocnicze / Scena świetlna 1 / Podsumowanie**

Wysokość pomieszczenia: 2.500 m, Współczynnik konserwacji: 0.80

Wartości Lux, Skala 1:82

Powierzchnia	ρ [%]	E_m [lx]	E_{min} [lx]	E_{max} [lx]	E_{min} / E_m
Płaszczyzna pracy	/	150	96	186	0.638
Podłoga	20	150	95	186	0.634
Sufit	70	55	32	129	0.577
Ściany (4)	50	110	33	457	/

Płaszczyzna pracy:

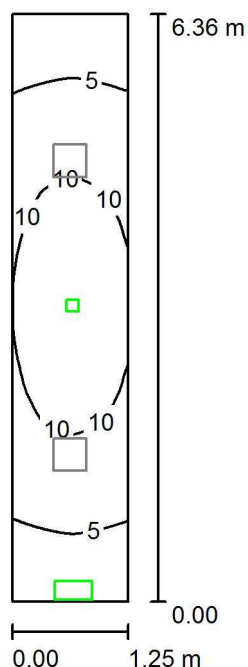
Wysokość: 0.000 m
 Siatka: 16 x 64 Punkty
 Margines: 0.000 m

Wykaz opraw

Nr.	Ilość	Etykieta (Czynnik korekcyjny)	Φ (Oprawa) [lm]	Φ (Lampy) [lm]	P [W]
1	2	GOLLAND Sp. z o.o. VENA LED 350_20_830 (1.000)	2000	2000	27.5
W sumie:			4000	4000	55.0

Specyfikacja mocy przyłączeniowej: $6.92 \text{ W/m}^2 = 4.62 \text{ W/m}^2/100 \text{ lx}$ (Powierzchnia podstawowa: 7.95 m^2)

Golland Sp. z o.o.

Chorzów
Styczyńskiego 83Edytor Dariusz Moroń
Telefon 502 246 655
faks
e-Mail d.moron@golland.pl**2.11 Pom. pomocnicze / Scena świetlna 2 / Podsumowanie**

Wysokość pomieszczenia: 2.500 m, Współczynnik konserwacji: 0.80

Wartości Lux, Skala 1:82

Powierzchnia	ρ [%]	E_m [lx]	E_{min} [lx]	E_{max} [lx]	E_{min} / E_m
Płaszczyzna pracy	/	7.95	2.18	13	0.274
Podłoga	20	7.95	2.18	13	0.274
Sufit	70	0.00	0.00	0.00	0.000
Ściany (4)	50	2.98	0.00	21	/

Płaszczyzna pracy:Wysokość: 0.000 m
Siatka: 32 x 128 Punkty
Margines: 0.000 m

Scena oświetlenia awaryjnego (EN 1838):

Zostanie obliczone tylko światło bezpośrednie.

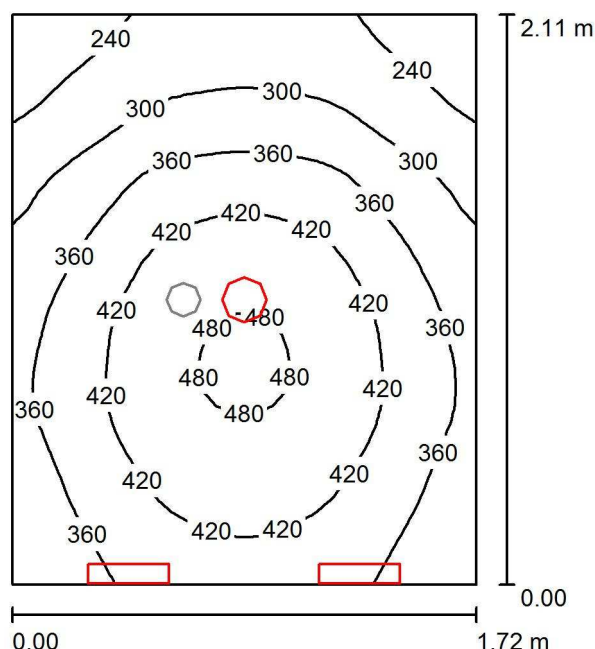
Współdziałanie odbitego światła nie jest uwzględnione.

Wykaz opraw

Nr.	Ilość	Etykieta (Czynnik korekcyjny)	Φ (Oprawa) [lm]	Φ (Lampy) [lm]	P [W]
1	1	GOLLAND ORBIT ROAD LED2 (1.000)	220	220	3.0
2	1	GOLLAND PROFILIGHT SGN (1.000)	1	1	1.0
W sumie:			221	221	4.0

Specyfikacja mocy przyłączeniowej: $0.50 \text{ W/m}^2 = 6.33 \text{ W/m}^2/100 \text{ lx}$ (Powierzchnia podstawowa: 7.95 m^2)

Golland Sp. z o.o.

Chorzów
Styczyńskiego 83Edytor Dariusz Moroń
Telefon 502 246 655
faks
e-Mail d.moron@golland.pl**2.12 Umywalnie męskie / Scena świetlna 1 / Podsumowanie**Wysokość pomieszczenia: 2.500 m, Wysokość montażu: 2.500 m,
Współczynnik konserwacji: 0.80

Wartości Lux, Skala 1:28

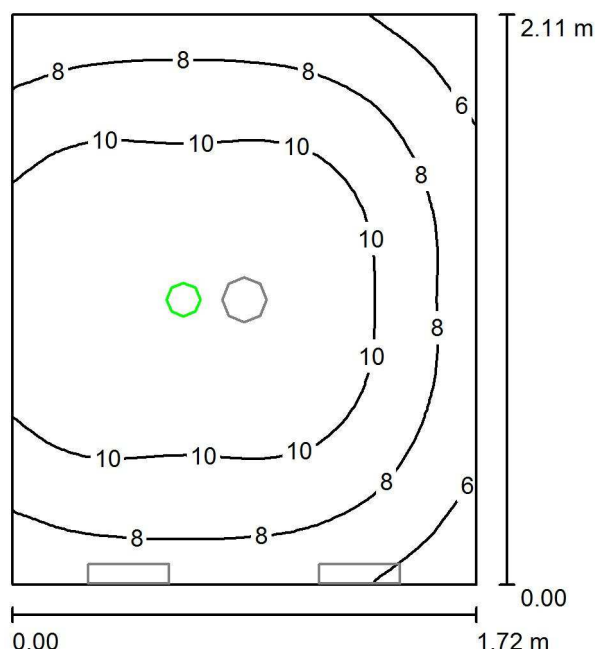
Powierzchnia	ρ [%]	E_m [lx]	E_{min} [lx]	E_{max} [lx]	E_{min} / E_m
Płaszczyzna pracy	/	367	198	490	0.540
Podłoga	20	232	166	271	0.717
Sufit	70	132	59	1256	0.445
Ściany (4)	50	209	75	4816	/

Płaszczyzna pracy:Wysokość: 0.850 m
Siatka: 32 x 32 Punkty
Margines: 0.000 m**Wykaz opraw**

Nr.	Ilość	Etykieta (Czynnik korekcyjny)	Φ (Oprawa) [lm]	Φ (Lampy) [lm]	P [W]
1	2	GOLLAND FIGO LED 30_08_830 (1.000)	817	815	13.7
2	1	GOLLAND Sp. z o.o. NDL LED 165 (1.000)	2046	2019	25.0
W sumie:			3679	3649	52.4

Specyfikacja mocy przyłączeniowej: $14.49 \text{ W/m}^2 = 3.95 \text{ W/m}^2/100 \text{ lx}$ (Powierzchnia podstawowa: 3.61 m^2)

Golland Sp. z o.o.

Chorzów
Styczyńskiego 83Edytor Dariusz Moroń
Telefon 502 246 655
faks
e-Mail d.moron@golland.pl**2.12 Umywalnie męskie / Scena świetlna 2 / Podsumowanie**Wysokość pomieszczenia: 2.500 m, Wysokość montażu: 2.500 m,
Współczynnik konserwacji: 0.80

Wartości Lux, Skala 1:28

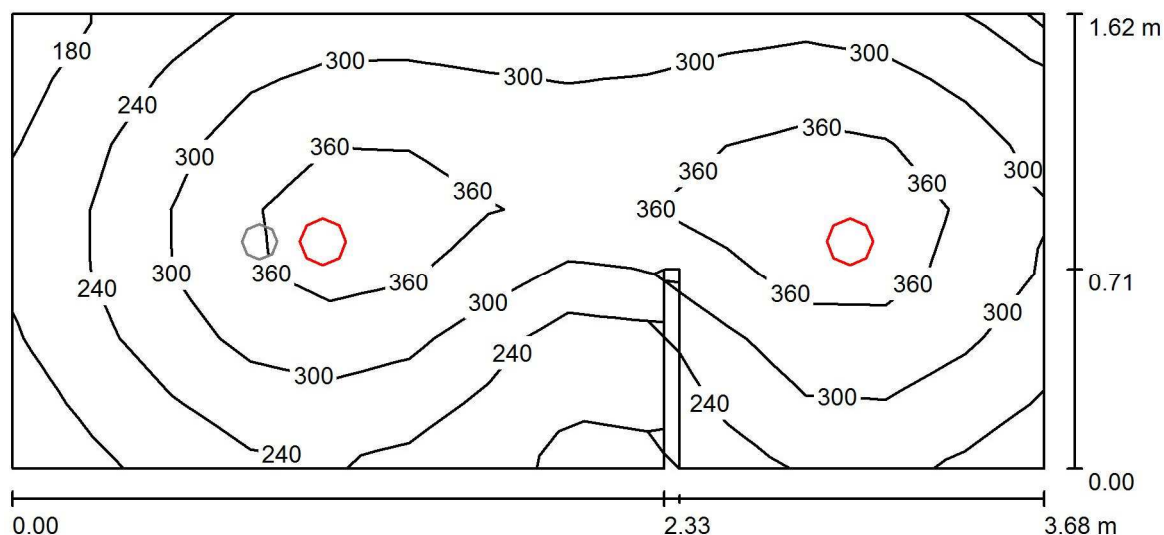
Powierzchnia	ρ [%]	E_m [lx]	E_{min} [lx]	E_{max} [lx]	E_{min} / E_m
Płaszczyzna pracy	/	9.15	4.64	12	0.508
Podłoga	20	4.57	3.61	4.98	0.791
Sufit	70	0.00	0.00	0.00	0.000
Ściany (4)	50	5.21	0.02	31	/

Płaszczyzna pracy:Wysokość: 0.850 m
Siatka: 32 x 32 Punkty
Margines: 0.000 m**Scena oświetlenia awaryjnego (EN 1838):**Zostanie obliczone tylko światło bezpośrednie.
Współdziałanie odbitego światła nie jest uwzględnione.**Wykaz opraw**

Nr.	Ilość	Etykieta (Czynnik korekcyjny)	Φ (Oprawa) [lm]	Φ (Lampy) [lm]	P [W]
1	1	GOLLAND OWA SU LED - AR-1W-CW-9016-RND (1.000)	145	145	1.0
W sumie:			145	145	1.0

Specyfikacja mocy przyłączeniowej: $0.28 \text{ W/m}^2 = 3.02 \text{ W/m}^2/100 \text{ lx}$ (Powierzchnia podstawowa: 3.61 m^2)

Golland Sp. z o.o.

Chorzów
Styczyńskiego 83Edytor Dariusz Moroń
Telefon 502 246 655
faks
e-Mail d.moron@golland.pl**2.13 WC Męskie / Scena świetlna 1 / Podsumowanie**Wysokość pomieszczenia: 2.500 m, Wysokość montażu: 2.500 m,
Współczynnik konserwacji: 0.80

Wartości Lux, Skala 1:27

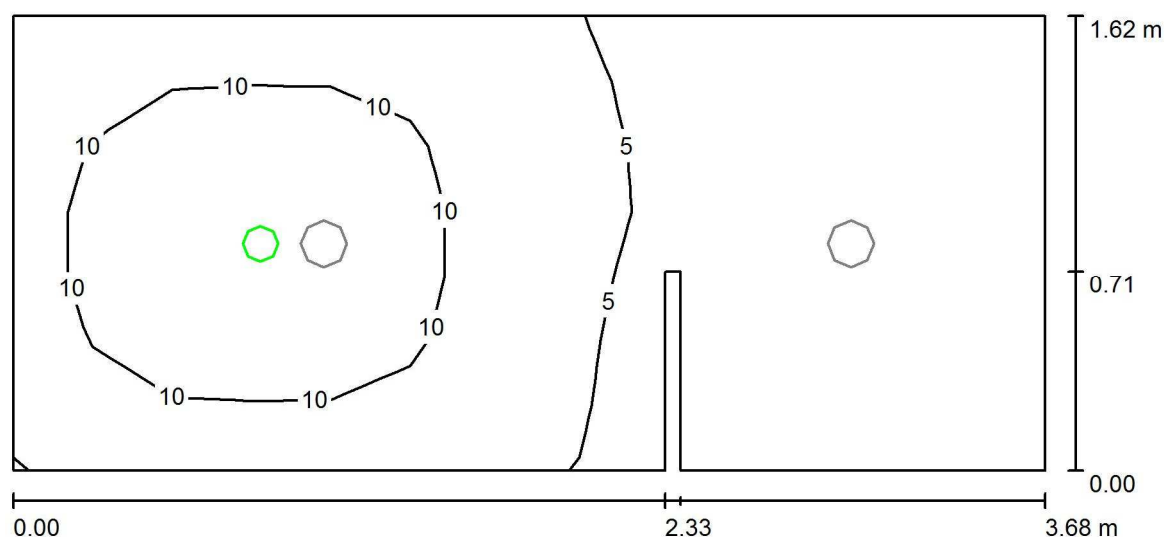
Powierzchnia	ρ [%]	E_m [lx]	E_{min} [lx]	E_{max} [lx]	E_{min} / E_m
Płaszczyzna pracy	/	295	157	414	0.534
Podłoga	20	191	120	246	0.630
Sufit	70	79	40	1283	0.508
Ściany (8)	50	146	46	448	/

Płaszczyzna pracy:Wysokość: 0.850 m
Siatka: 13 x 7 Punkty
Margines: 0.000 m**Wykaz opraw**

Nr.	Ilość	Etykieta (Czynnik korekcyjny)	Φ (Oprawa) [lm]	Φ (Lampy) [lm]	P [W]
1	2	GOLLAND Sp. z o.o. NDL LED 165 (1.000)	2046	2019	25.0
W sumie:			4093	4038	50.0

Specyfikacja mocy przyłączeniowej: $8.43 \text{ W/m}^2 = 2.86 \text{ W/m}^2/100 \text{ lx}$ (Powierzchnia podstawowa: 5.93 m^2)

Golland Sp. z o.o.

Chorzów
Styczyńskiego 83Edytor Dariusz Moroń
Telefon 502 246 655
faks
e-Mail d.moron@golland.pl**2.13 WC Męskie / Scena świetlna 2 / Podsumowanie**Wysokość pomieszczenia: 2.500 m, Wysokość montażu: 2.500 m,
Współczynnik konserwacji: 0.80

Wartości Lux, Skala 1:27

Powierzchnia	ρ [%]	E_m [lx]	E_{min} [lx]	E_{max} [lx]	E_{min} / E_m
Płaszczyzna pracy	/	6.08	0.00	11	0.000
Podłoga	20	3.31	0.00	4.98	0.000
Sufit	70	0.00	0.00	0.00	0.000
Ściany (8)	50	3.20	0.00	21	/

Płaszczyzna pracy:Wysokość: 0.850 m
Siatka: 13 x 7 Punkty
Margines: 0.000 m**Scena oświetlenia awaryjnego (EN 1838):**

Zostanie obliczone tylko światło bezpośrednie.

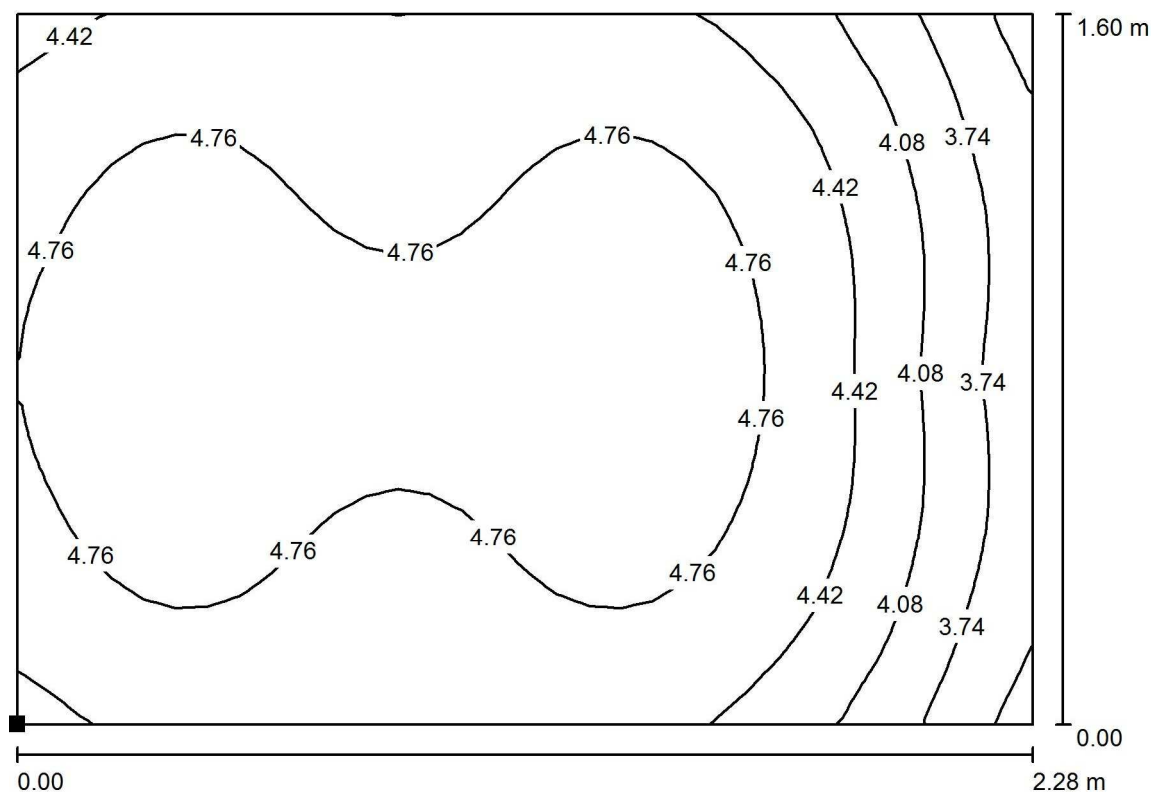
Współdziałanie odbitego światła nie jest uwzględnione.

Wykaz opraw

Nr.	Ilość	Etykieta (Czynnik korekcyjny)	Φ (Oprawa) [lm]	Φ (Lampy) [lm]	P [W]
1	1	GOLLAND OWA SU LED - AR-1W-CW-9016-RND (1.000)	145	145	1.0
W sumie:			145	145	1.0

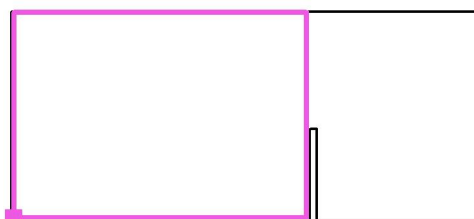
Specyfikacja mocy przyłączeniowej: $0.17 \text{ W/m}^2 = 2.77 \text{ W/m}^2/100 \text{ lx}$ (Powierzchnia podstawowa: 5.93 m^2)

Golland Sp. z o.o.

Chorzów
Styczyńskiego 83Edytor Dariusz Moroń
Telefon 502 246 655
faks
e-Mail d.moron@golland.pl**2.13 WC Męskie / Scena świetlna 2 / Powierzchnia antypanikowa 1 / Izolinie (E, prostopadle)**

Wartości Lux, Skala 1 : 17

Położenie powierzchni w
pomieszczeniu:
Zaznaczony punkt:
(14.278 m, -86.481 m, 0.000 m)



Siatka: 32 x 32 Punkty

 E_m [lx]
4.56

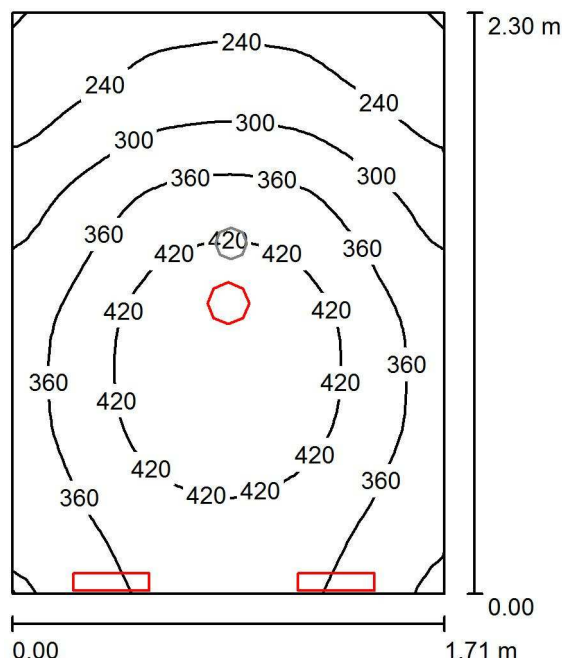
 E_{min} [lx]
3.28

 E_{max} [lx]
4.98

 E_{min} / E_m
0.718

 E_{min} / E_{max}
0.658

Golland Sp. z o.o.

Chorzów
Styczyńskiego 83Edytor Dariusz Moroń
Telefon 502 246 655
faks
e-Mail d.moron@golland.pl**2.14 Umywalnie Damskie / Scena świetlna 1 / Podsumowanie**Wysokość pomieszczenia: 2.500 m, Wysokość montażu: 2.500 m,
Współczynnik konserwacji: 0.80

Wartości Lux, Skala 1:30

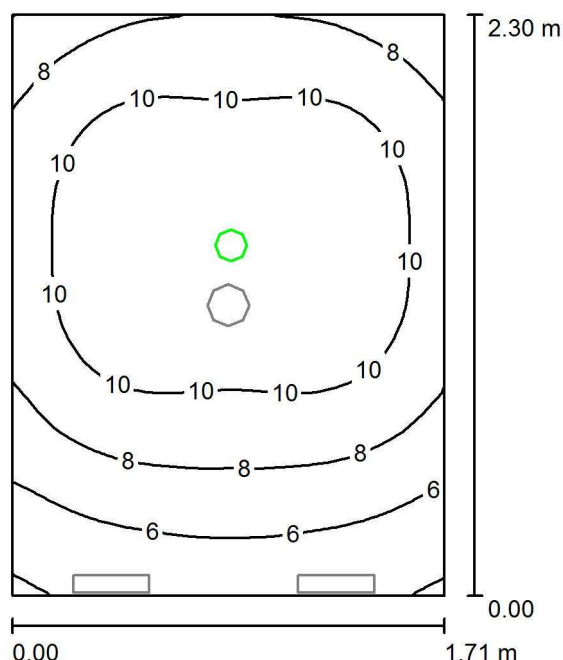
Powierzchnia	ρ [%]	E_m [lx]	E_{min} [lx]	E_{max} [lx]	E_{min} / E_m
Płaszczyzna pracy	/	347	178	472	0.511
Podłoga	20	223	157	263	0.702
Sufit	70	123	51	1094	0.413
Ściany (4)	50	197	68	4965	/

Płaszczyzna pracy:Wysokość: 0.850 m
Siatka: 32 x 32 Punkty
Margines: 0.000 m**Wykaz opraw**

Nr.	Ilość	Etykieta (Czynnik korekcyjny)	Φ (Oprawa) [lm]	Φ (Lampy) [lm]	P [W]
1	2	GOLLAND FIGO LED 30_08_830 (1.000)	817	815	13.7
2	1	GOLLAND Sp. z o.o. NDL LED 165 (1.000)	2046	2019	25.0
W sumie:			3679	3649	52.4

Specyfikacja mocy przyłączeniowej: $13.30 \text{ W/m}^2 = 3.83 \text{ W/m}^2/100 \text{ lx}$ (Powierzchnia podstawowa: 3.94 m^2)

Golland Sp. z o.o.

Chorzów
Styczyńskiego 83Edytor Dariusz Moroń
Telefon 502 246 655
faks
e-Mail d.moron@golland.pl**2.14 Umywalnie Damskie / Scena świetlna 2 / Podsumowanie**Wysokość pomieszczenia: 2.500 m, Wysokość montażu: 2.500 m,
Współczynnik konserwacji: 0.80

Wartości Lux, Skala 1:30

Powierzchnia	ρ [%]	E_m [lx]	E_{min} [lx]	E_{max} [lx]	E_{min} / E_m
Płaszczyzna pracy	/	8.91	3.79	12	0.425
Podłoga	20	4.50	3.20	4.98	0.711
Sufit	70	0.00	0.00	0.00	0.000
Ściany (4)	50	4.90	0.03	17	/

Płaszczyzna pracy:Wysokość: 0.850 m
Siatka: 32 x 32 Punkty
Margines: 0.000 m

Scena oświetlenia awaryjnego (EN 1838):

Zostanie obliczone tylko światło bezpośrednie.

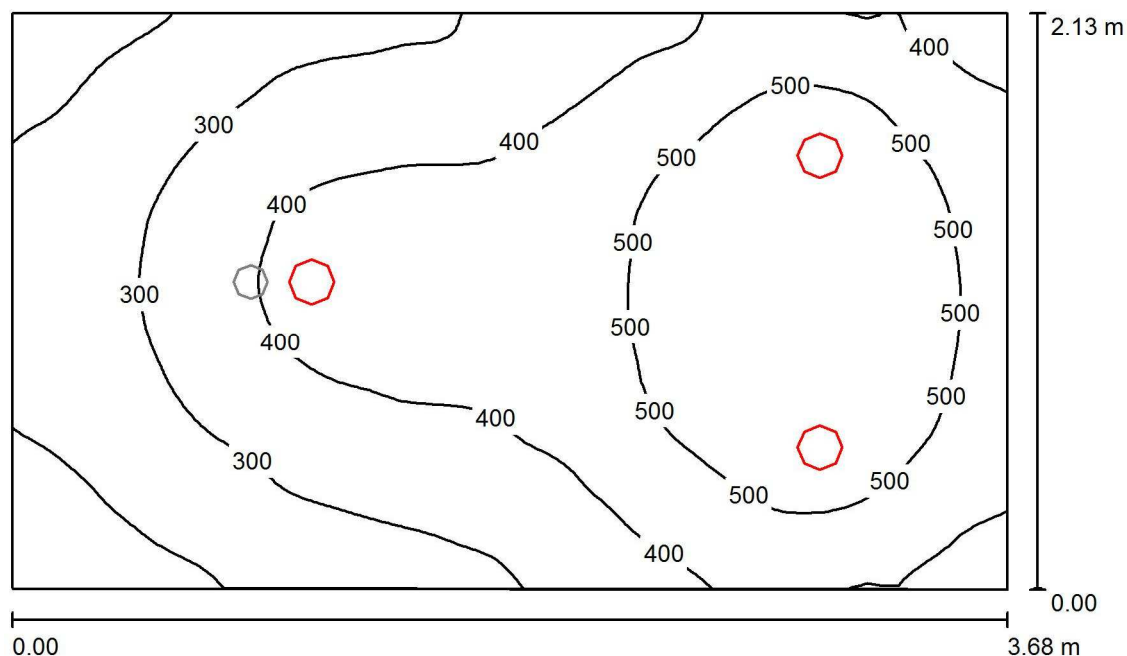
Współdziałanie odbitego światła nie jest uwzględnione.

Wykaz opraw

Nr.	Ilość	Etykieta (Czynnik korekcyjny)	Φ (Oprawa) [lm]	Φ (Lampy) [lm]	P [W]
1	1	GOLLAND OWA SU LED - AR-1W-CW-9016-RND (1.000)	145	145	1.0
W sumie:			145	145	1.0

Specyfikacja mocy przyłączeniowej: $0.25 \text{ W/m}^2 = 2.85 \text{ W/m}^2/100 \text{ lx}$ (Powierzchnia podstawowa: 3.94 m^2)

Golland Sp. z o.o.

Chorzów
Styczyńskiego 83Edytor Dariusz Moroń
Telefon 502 246 655
faks
e-Mail d.moron@golland.pl**2.15 WC Damskie / Scena świetlna 1 / Podsumowanie**Wysokość pomieszczenia: 2.500 m, Wysokość montażu: 2.500 m,
Współczynnik konserwacji: 0.80

Wartości Lux, Skala 1:28

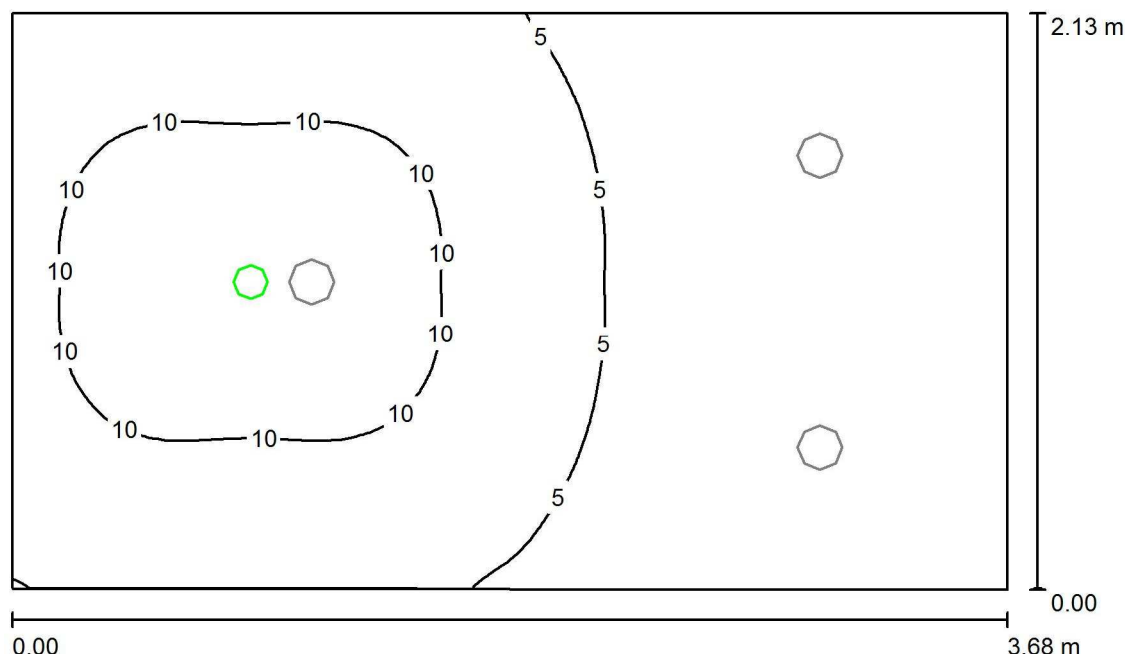
Powierzchnia	ρ [%]	E_m [lx]	E_{min} [lx]	E_{max} [lx]	E_{min} / E_m
Płaszczyzna pracy	/	393	142	597	0.362
Podłoga	20	281	157	365	0.557
Sufit	70	103	52	1326	0.500
Ściany (6)	50	199	60	651	/

Płaszczyzna pracy:Wysokość: 0.850 m
Siatka: 64 x 64 Punkty
Margines: 0.000 m**Wykaz opraw**

Nr.	Ilość	Etykieta (Czynnik korekcyjny)	Φ (Oprawa) [lm]	Φ (Lampy) [lm]	P [W]
1	3	GOLLAND Sp. z o.o. NDL LED 165 (1.000)	2046	2019	25.0
W sumie:			6139	6057	74.9

Specyfikacja mocy przyłączeniowej: $9.56 \text{ W/m}^2 = 2.43 \text{ W/m}^2/100 \text{ lx}$ (Powierzchnia podstawowa: 7.84 m^2)

Golland Sp. z o.o.

Chorzów
Styczyńskiego 83Edytor Dariusz Moroń
Telefon 502 246 655
faks
e-Mail d.moron@golland.pl**2.15 WC Damskie / Scena świetlna 2 / Podsumowanie**Wysokość pomieszczenia: 2.500 m, Wysokość montażu: 2.500 m,
Współczynnik konserwacji: 0.80

Wartości Lux, Skala 1:28

Powierzchnia	ρ [%]	E_m [lx]	E_{min} [lx]	E_{max} [lx]	E_{min} / E_m
Płaszczyzna pracy	/	5.96	0.81	12	0.136
Podłoga	20	3.51	0.99	4.99	0.281
Sufit	70	0.00	0.00	0.00	0.000
Ściany (6)	50	3.05	0.01	16	/

Płaszczyzna pracy:Wysokość: 0.850 m
Siatka: 64 x 64 Punkty
Margines: 0.000 m

Scena oświetlenia awaryjnego (EN 1838):

Zostanie obliczone tylko światło bezpośrednie.

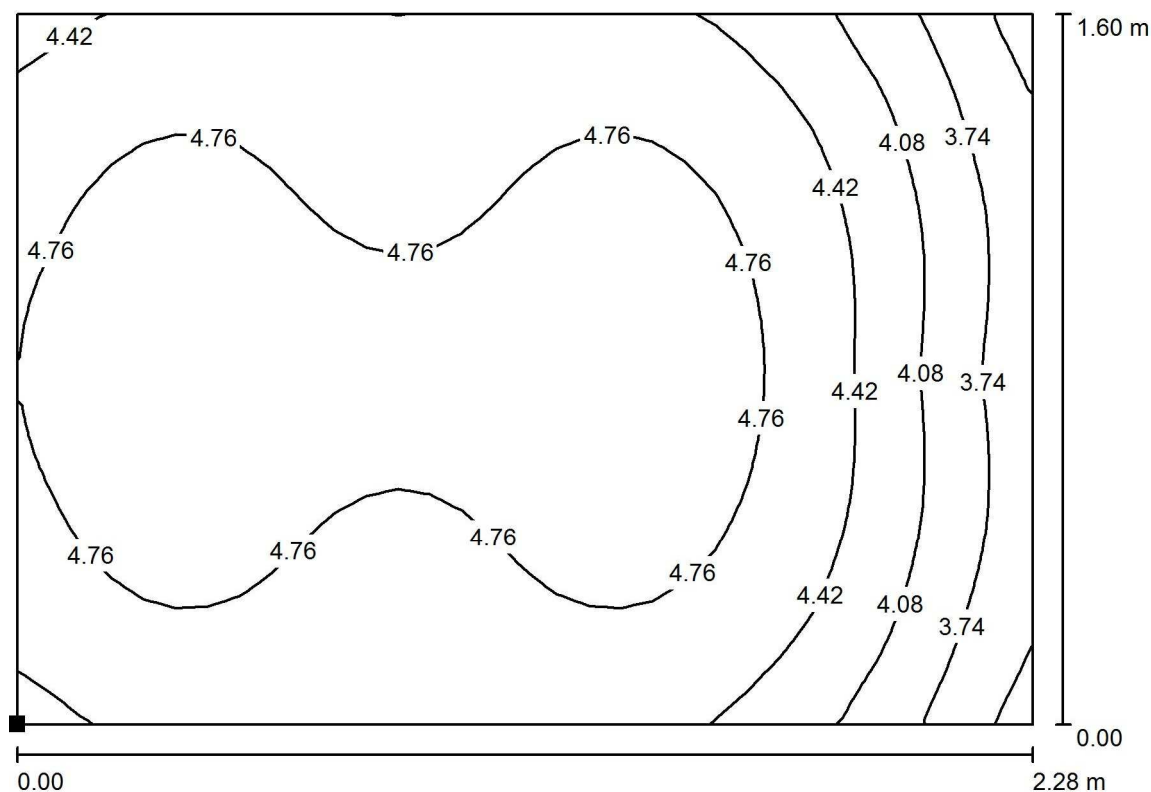
Współdziałanie odbitego światła nie jest uwzględnione.

Wykaz opraw

Nr.	Ilość	Etykieta (Czynnik korekcyjny)	Φ (Oprawa) [lm]	Φ (Lampy) [lm]	P [W]
1	1	GOLLAND OWA SU LED - AR-1W-CW-9016-RND (1.000)	145	145	1.0
W sumie:			145	145	1.0

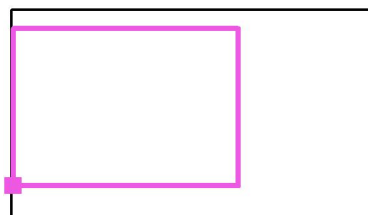
Specyfikacja mocy przyłączeniowej: $0.13 \text{ W/m}^2 = 2.14 \text{ W/m}^2/100 \text{ lx}$ (Powierzchnia podstawowa: 7.84 m^2)

Golland Sp. z o.o.

Chorzów
Styczyńskiego 83Edytor Dariusz Moroń
Telefon 502 246 655
faks
e-Mail d.moron@golland.pl**2.15 WC Damskie / Scena świetlna 2 / Powierzchnia antypanikowa 1 / Izolinie (E, prostopadle)**

Wartości Lux, Skala 1 : 17

Położenie powierzchni w
pomieszczeniu:
Zaznaczony punkt:
(14.278 m, -84.407 m, 0.000 m)



Siatka: 32 x 32 Punkty

 E_m [lx]
4.56

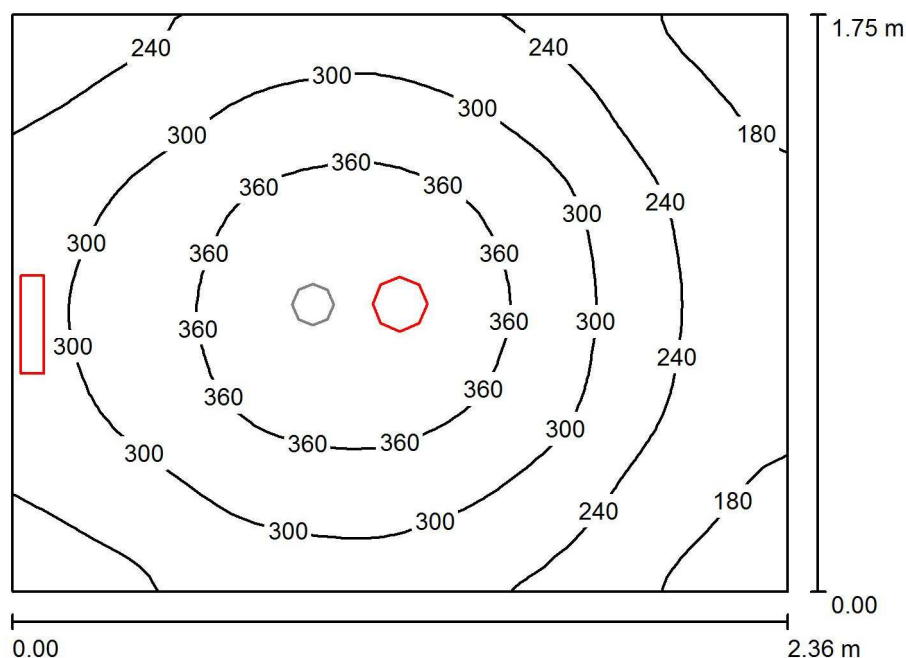
 E_{min} [lx]
3.28

 E_{max} [lx]
4.98

 E_{min} / E_m
0.718

 E_{min} / E_{max}
0.658

Golland Sp. z o.o.

Chorzów
Styczyńskiego 83Edytor Dariusz Moroń
Telefon 502 246 655
faks
e-Mail d.moron@golland.pl**2.16 WC dla niepełnosprawnych / Scena świetlna 1 / Podsumowanie**Wysokość pomieszczenia: 2.500 m, Wysokość montażu: 2.500 m,
Współczynnik konserwacji: 0.80

Wartości Lux, Skala 1:23

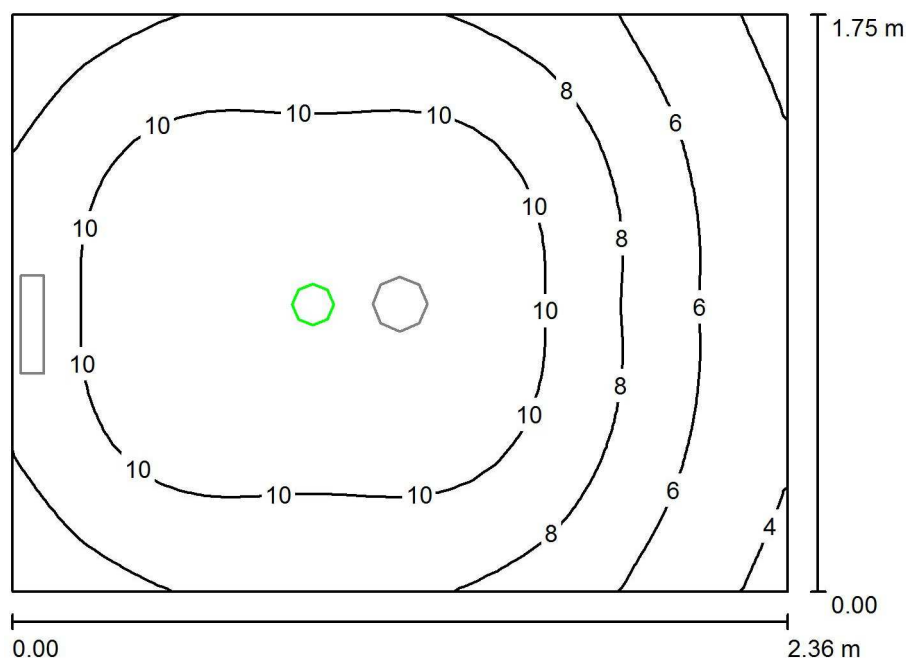
Powierzchnia	ρ [%]	E_m [lx]	E_{min} [lx]	E_{max} [lx]	E_{min} / E_m
Płaszczyzna pracy	/	288	147	410	0.511
Podłoga	20	184	131	220	0.713
Sufit	70	87	41	1057	0.472
Ściany (4)	50	149	52	4841	/

Płaszczyzna pracy:Wysokość: 0.850 m
Siatka: 32 x 32 Punkty
Margines: 0.000 m**Wykaz opraw**

Nr.	Ilość	Etykieta (Czynnik korekcyjny)	Φ (Oprawa) [lm]	Φ (Lampy) [lm]	P [W]
1	1	GOLLAND FIGO LED 30_08_830 (1.000)	817	815	13.7
2	1	GOLLAND Sp. z o.o. NDL LED 165 (1.000)	2046	2019	25.0
W sumie:			2863	2834	38.7

Specyfikacja mocy przyłączeniowej: $9.37 \text{ W/m}^2 = 3.26 \text{ W/m}^2/100 \text{ lx}$ (Powierzchnia podstawowa: 4.13 m^2)

Golland Sp. z o.o.

Chorzów
Styczyńskiego 83Edytor Dariusz Moroń
Telefon 502 246 655
faks
e-Mail d.moron@golland.pl**2.16 WC dla niepełnosprawnych / Scena świetlna 2 / Podsumowanie**Wysokość pomieszczenia: 2.500 m, Wysokość montażu: 2.500 m,
Współczynnik konserwacji: 0.80

Wartości Lux, Skala 1:23

Powierzchnia	ρ [%]	E_m [lx]	E_{min} [lx]	E_{max} [lx]	E_{min} / E_m
Płaszczyzna pracy	/	8.79	3.54	12	0.403
Podłoga	20	4.52	3.17	4.98	0.701
Sufit	70	0.00	0.00	0.00	0.000
Ściany (4)	50	4.74	0.03	18	/

Płaszczyzna pracy:Wysokość: 0.850 m
Siatka: 32 x 32 Punkty
Margines: 0.000 m

Scena oświetlenia awaryjnego (EN 1838):

Zostanie obliczone tylko światło bezpośrednie.

Współdziałanie odbitego światła nie jest uwzględnione.

Wykaz opraw

Nr.	Ilość	Etykieta (Czynnik korekcyjny)	Φ (Oprawa) [lm]	Φ (Lampy) [lm]	P [W]
1	1	GOLLAND OWA SU LED - AR-1W-CW-9016-RND (1.000)	145	145	1.0
W sumie:			145	145	1.0

Specyfikacja mocy przyłączeniowej: $0.24 \text{ W/m}^2 = 2.76 \text{ W/m}^2/100 \text{ lx}$ (Powierzchnia podstawowa: 4.13 m^2)